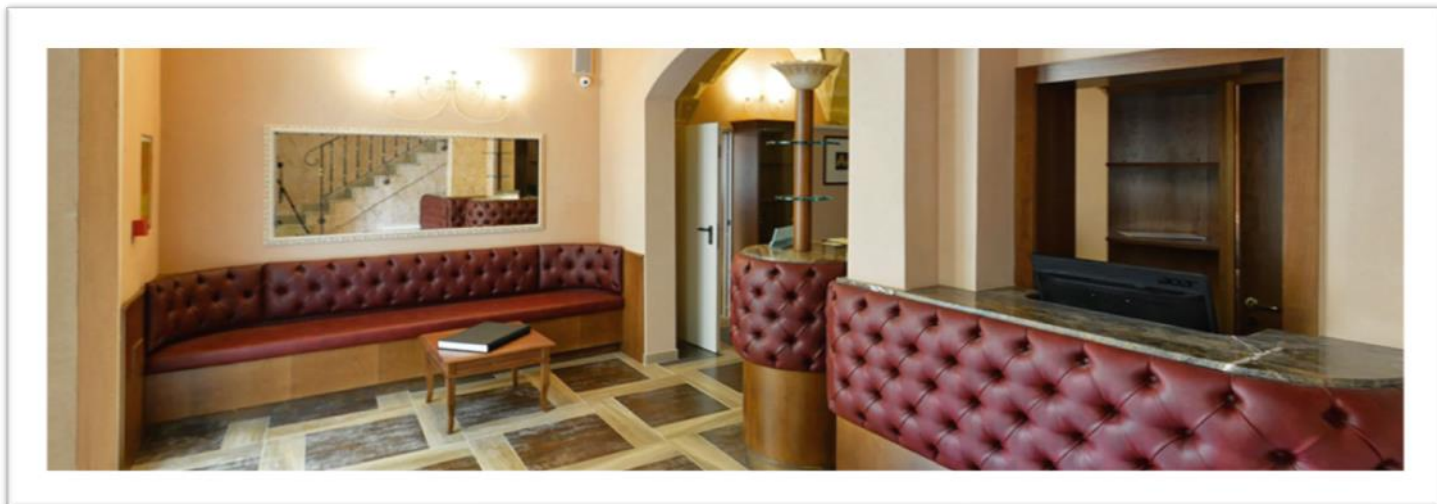




# CONSULTA SICUREZZA LECCE



Le Segretarie Provinciali della [CONSULTA SICUREZZA LECCE](#), SAP Polizia di Stato, SAPPE Polizia Penitenziaria, CONAPO Vigili del Fuoco e SAPAF Corpo Forestale dello Stato, hanno stipulato, **PER TUTTI I SUOI ISCRITTI**, una convenzione in campo nazionale con [Le Club Boutique Hotel](#).

Se cercate una romantica dimora storica a Lecce, [Le Club Boutique Hotel](#) saprà stupirvi. Inserito nella Lecce più antica, possiede vedute su scorci affascinanti ed offre spunti di design che rendono il soggiorno confortevole e piacevole. La connessione wi-fi, presente in ogni angolo della struttura, è a disposizione degli ospiti gratuitamente.

All'interno di questo hotel respirerete un'atmosfera inebriante.

Affidandovi ai consigli del Concierge, vi condurremo nei quartieri più affascinanti di [Lecce](#), a due passi dal [Duomo](#), [dall'Anfiteatro Romano](#), dalla [Basilica di Santa Croce](#) e [Palazzo dei Celestini](#), ma anche nelle strade dello shopping. "Le Club Restaurant" accompagnerà la vostra permanenza deliziando il vostro palato con menù esclusivi e vini pregiati.



*\*le scritte in azzurro sono collegamenti ipertestuali, cliccando sopra verrete collegati alla pagina.*



Lecce, 21 aprile 2016

Spett. le CONAPO – SAP – SAPPE – SAPAF

c.a. Sig.

Tel : -

Fax: -

E mail : conapo.lecce@libero.it

## Oggetto: Accordo Pernottamenti Individuali 2016

Gentile Sig.ri \_\_\_\_\_ ,

a seguito alla nostra conversazione , con la presente siamo lieti di inviare in allegato le particolari condizioni a Voi riservate per l'anno 2016 queste a favore dei dipendenti ed ospiti della Vs Spettabili Aziende.

Cordiali saluti.

## Accordo Pernottamenti Individuali 2016 Condizioni Generali

### Prenotazioni

- Le particolari quotazioni formulate sono valide unicamente per pernottamenti individuali (max 9 camere o 15 persone). Condizioni per pernottamenti legati a eventi e meeting saranno concordate separatamente.
- Sono riservate a ospiti e collaboratori della Vostra Azienda. Saremo lieti di estendere tali tariffe anche ad eventuali Aziende consociate delle quali Vi preghiamo fornirci un elenco dettagliato.
- L'assegnazione camere sarà effettuata dalle ore 14h00.
- Le camere dovranno essere liberate entro le ore 12h00 del giorno di partenza. Dopo tale orario, potrebbe essere addebitato il costo del day-use.
- Le prenotazioni potranno essere effettuate utilizzando i seguenti canali:
 

Telefono	+39 0832 246 044
Fax	+39 0832 277 828
Email	info@leclublecce.com
Sito Web	www.leclublecce.com

### No show

- La cancellazione delle camere garantite potrà essere effettuata entro le 18h00 del giorno d'arrivo.
- Dopo tale ora, verrà addebitata la prima notte di soggiorno.
- Le camere dovranno essere garantite con carta di credito o dall'Azienda stessa via fax.
- Nel caso in cui le camere non fossero garantite resteranno comunque a disposizione del cliente sino alle ore 16h00 del giorno d'arrivo.

### Tariffe e Modalità di pagamento

- Le seguenti quotazioni sono valide dal 01 gennaio al 31 dicembre 2016.
- Le Club Boutique Hotel si riserva il diritto di modificare i prezzi in caso di variazioni delle normative fiscali vigenti all'atto del presente accordo.
- Il saldo delle camere potrà essere effettuato alla partenza con carta di credito o in contanti, eventuali modalità alternative potranno essere concordate su richiesta.

### Tariffe nette confidenziali riservate

	Tariffa a Voi riservata	Tariffa Ufficiale
	0	
DSU Executive	65,00	160,00
DSU Superior	65,00	180,00
Doppia Executive	85,00	230,00
Doppia Superior	85,00	250,00

**Tariffe inclusive di  
prima colazione a buffet e IVA.**

**Pasto\* : primo, secondo con contorno, dessert, calice di vino e ½ minerale**

Le Club Boutique Hotel

:

Firma : \_\_\_\_\_

Si autorizza il trattamento di dati ai sensi della Legge 196/03 e l'invio via email o posta tradizionale di informative riguardanti novità ed offerte speciali del Le Club Boutique Hotel e del Conchiglia Azzurra Resort.

L'AZIENDA (Timbro e firma per accettazione)\_